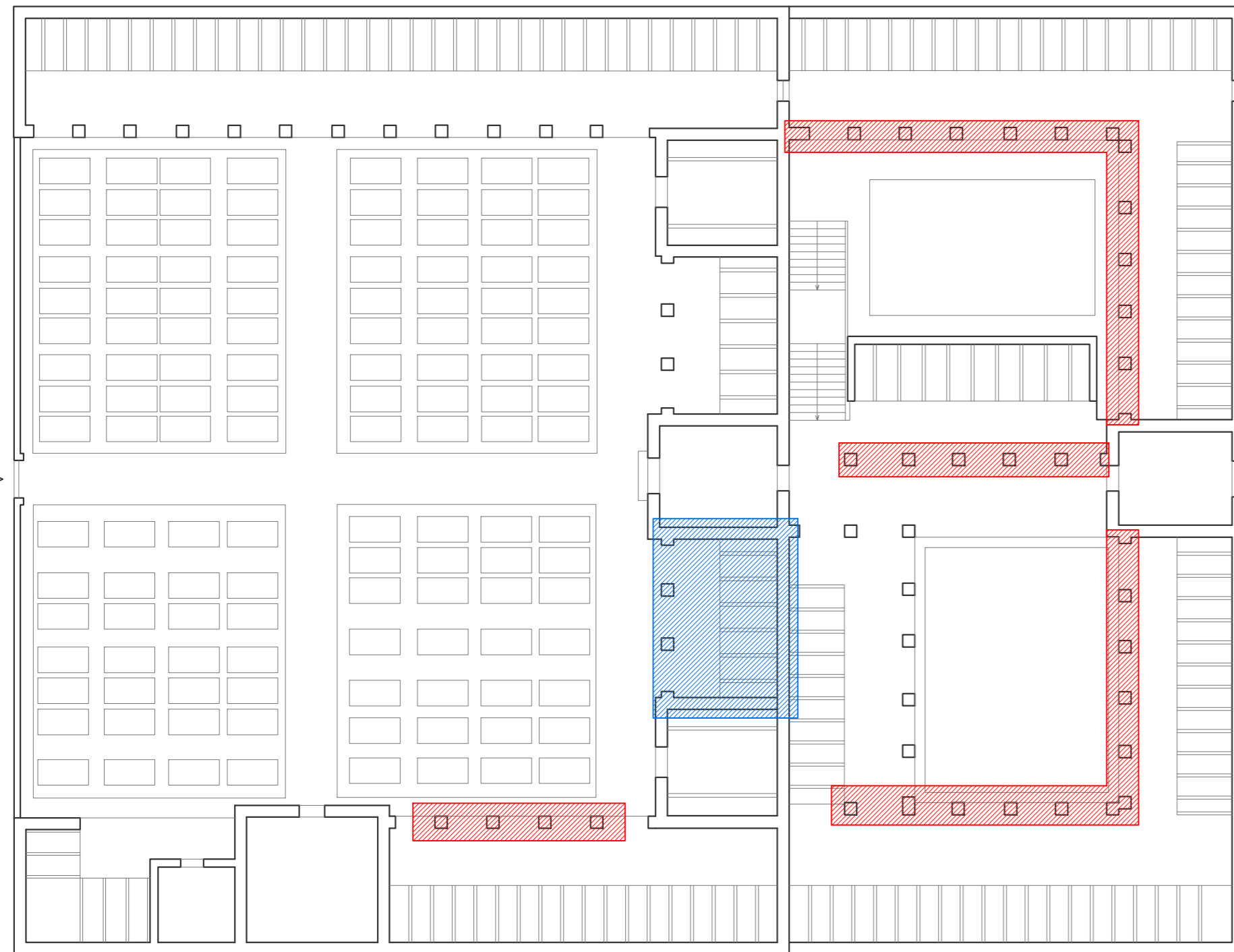


PLANIMETRIA GENERALE CON INDIVIDUAZIONE DELLE LAVORAZIONI



CONSOLIDAMENTO E RINFORZO STRUTTURALE COLONNE

Una serie di pilastri dei loggiati, presentano un evidente stato di degrado della finitura esterna e della parte strutturale per le quali sarà necessario il recupero corticale. In questi casi è necessario un trattamento di rialcalinizzazione e ripristino del copriferro originale. La lavorazione deve essere eseguita con particolare cura e nel pieno rispetto delle istruzioni previste per l'impiego dei materiali, nonché su tutti i ferri presenti nella zona da trattare e non soltanto sulle parti emergenti per un corretto funzionamento.

Si prevede la scarifica delle superfici degradate di calcestruzzo armato fino a raggiungere la parte sana e compatta del materiale, la pulizia dei ferri e della superficie di calcestruzzo. L'applicazione di anticorrosivo sui ferri dell'armatura. Il ripristino del materiale asportato con malta idonea e verniciatura finale della colonna.

- Il ciclo completo della lavorazione prevede
- Rimozione del calcestruzzo deteriorato insistente nella zona danneggiata fino alla scoperta dei ferri da trattare, rimuovendo anche tracce di eventuali precedenti interventi di riparazione. L'intervento deve essere eseguito con particolare attenzione evitando di corrompere il materiale sano.
 - Pulizia mediante spazzolatura o sabbiatura dei ferri d'armatura arrugginiti con completa rimozione di ruggine superficiale in modo da eliminare tutto l'ossido che ricopriva l'armatura metallica.
 - Trattamento dei ferri ammalorati
 - Ricostruzione del copriferro e di parti mancanti, realizzati mediante riporto diretto di malta adesiva fibrorinforzata
 - Accurata pulizia e raschiatura delle superfici
 - Rasatura delle supefici;
 - Tinteggiatura esterna delle superfici intonacate, con pitture minerali ad alto contenuto di silicato, applicate secondo la regola d'arte.



RIPRISTINO CONTROSOFFITTO IN CARTONGESSO

Nell'ala Ovest della parte più antica invece è necessario sostituire il controsoffitto di uno dei loggiati in quanto deteriorato e pericolante poiché mancante di una porzione di lastre danneggiate. Per tanto si prevede la rimozione del controsoffitto esistente composto da lastre in cartongesso e relative strutture di sospensione. Montaggio della struttura costituita da profilati in lamiera di acciaio zincato e pendinature. Fissaggio pannelli in cartongesso idrorepellenti per esterni. stuccatura dei giunti e rasatura. Infine il tinteggio della superficie a vista.



COMUNE DI CAMPO NELL'ELBA

Perizia Estimativa Lavori di
Manutenzione Straordinaria
nel cimitero di San Piero

PERIZIA ESTIMATIVA

Il Tecnico

Arch. Chiara Caroli
Via Madonna di Lacona 540/F
Capoliveri - 57031

e-mail caroli.architetto@gmail.com
pec chiara.caroli@archiworldpec.it



Il Committente



Comune di Campo nell'Elba

Data

Dicembre 2021

Elaborato

Tavola

Scala

PLANIMETRIA INDIVIDUAZIONE
DELLE LAVORAZIONI

AOI

1:200