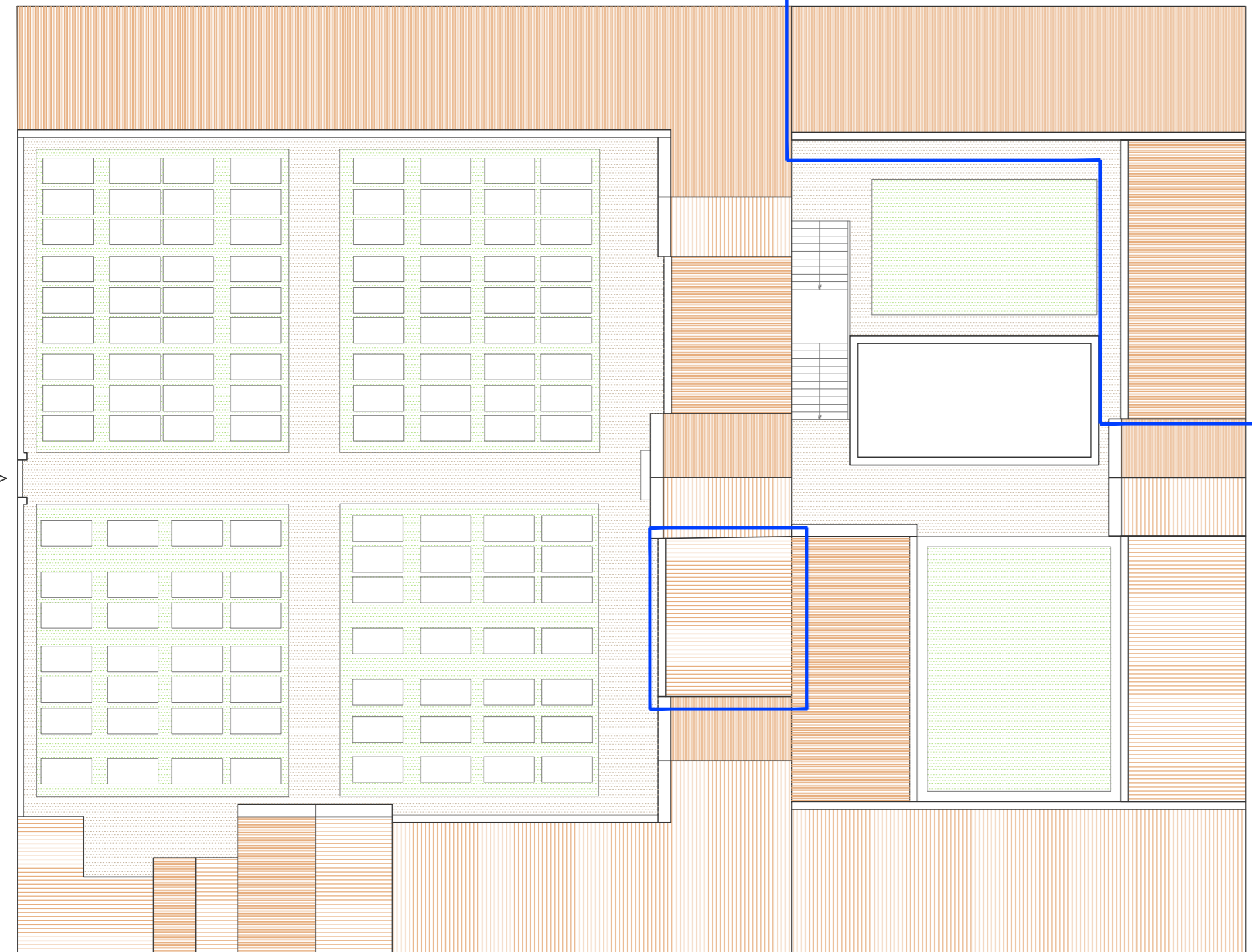


PLANIMETRIA GENERALE CON INDIVIDUAZIONE DELLE LAVORAZIONI



RIPRISTINO DELLE COPERTURE

In alcune coperture si riscontrano problemi di infiltrazione di acqua piovana con evidenti macchie di umidità e distacco di intonaco sui soffitti dei relativi loggiati.
Sarà necessario smontare il manto di copertura, ripristinare il massetto esistente ove possibile, verificare lo stato dei travetti del solaio inclinato. Stendere la guaina impermeabilizzante e riposizionare il manto di copertura con gli elementi di laterizio precedentemente rimossi.
Per completare la lavorazione, dove necessario, sarà ripristinato l'intonaco dell'intradosso del solaio all'interno dei loggiati oggetto di intervento.



COMUNE DI CAMPO NELL'ELBA

Perizia Estimativa Lavori di Manutenzione Straordinaria nel cimitero di San Piero

PERIZIA ESTIMATIVA

Il Tecnico



Arch. Chiara Caroli

Via Madonna di Lacona 540/F
Capoliveri - 57031

e-mail caroli.architetto@gmail.com
pec chiara.caroli@archiworldpec.it

Il Committente



Comune di Campo nell'Elba

Data

Dicembre 2021

Elaborato

Tavola

Scala

**PLANIMETRIA INDIVIDUAZIONE
DELLE LAVORAZIONI**

A02

1:200