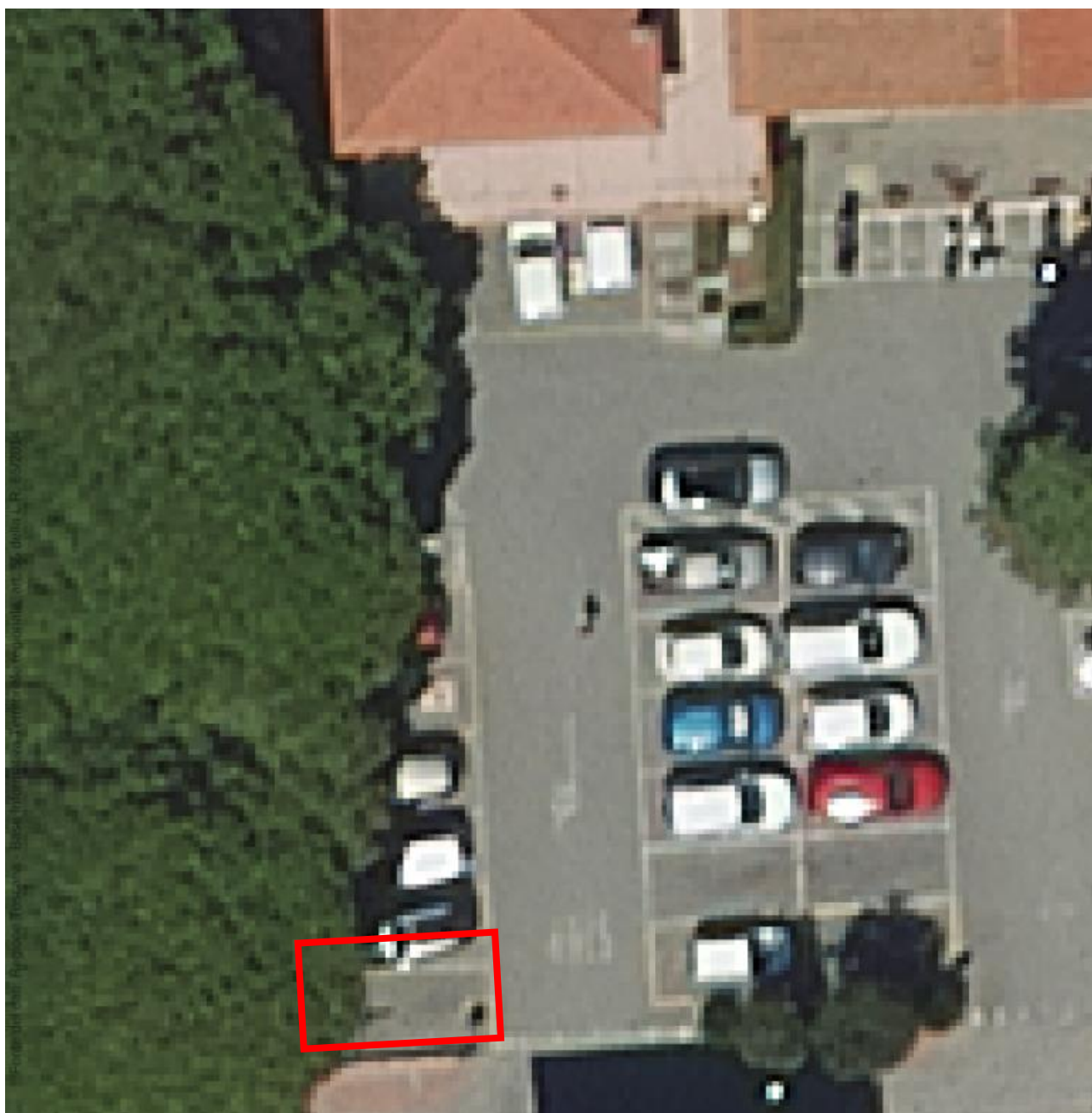


SCHEDA 15



Marina di Campo - Piazza Degli Eroi

n.1 postazione nello stallo di sosta specificatamente individuato per lo svolgimento di attività commerciale itinerante; qualora si tratti di generi alimentari l'attività ***non deve comportare somministrazione alimenti e bevande, preparazione e cottura cibi (street food).***