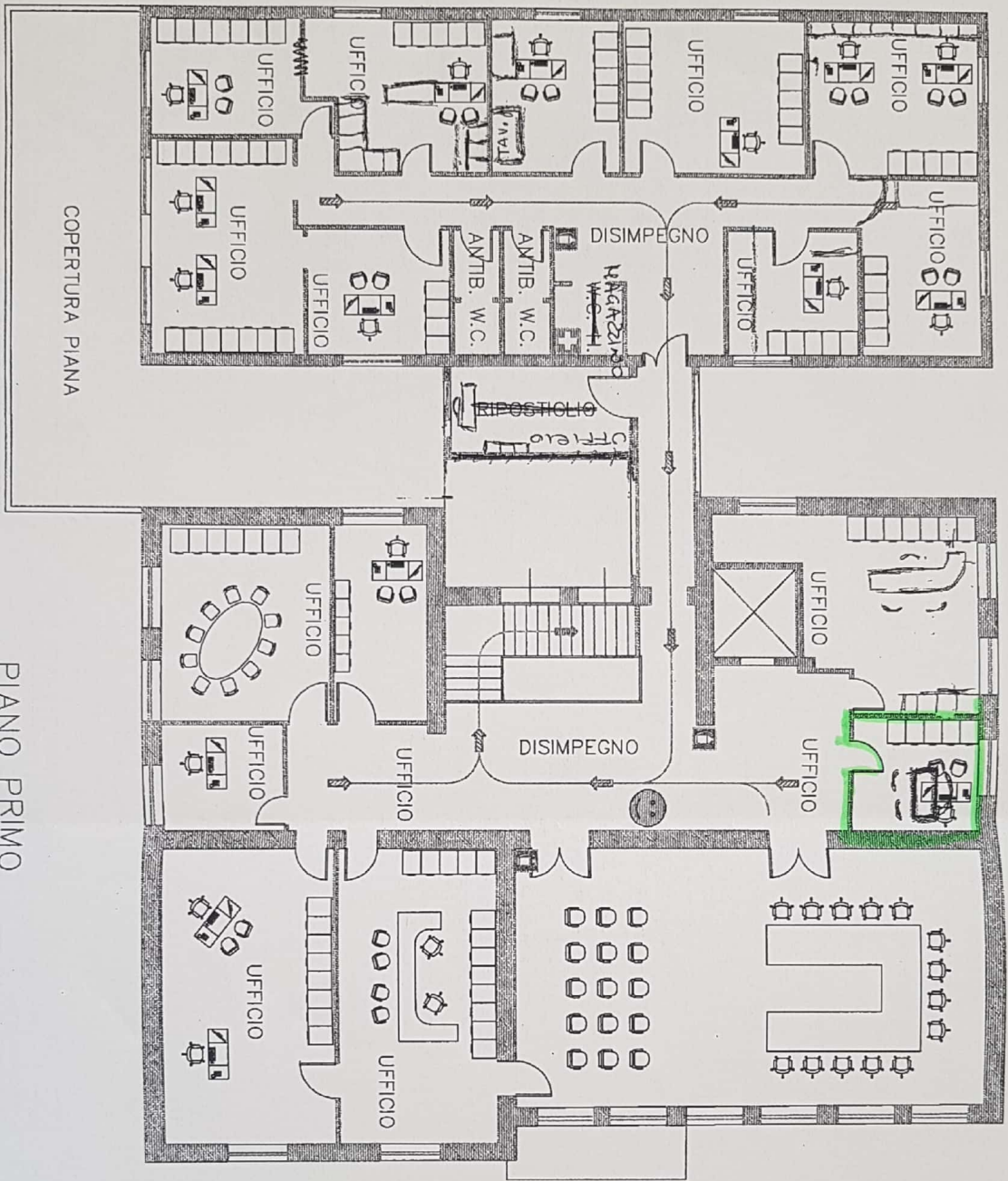




COMUNE DI CAMPO NELL' ELBA  
 Piazza Dante Alighieri, 1 57034 Marina di Campo (LI)



Servizio di Prevenzione e Protezione Aziendale  
 Aprile 2016



PIANO PRIMO

**NORME DI COMPORTAMENTO IN CASO DI EMERGENZA**  
**MISURE PREVENTIVE**

- È vietato fumare e fare uso di fiamme libere nelle aree con divieto e nei locali dove l'accesso di personale è saltuario
- Non manomettere gli estintori ed altri dispositivi di sicurezza.
- Non ingombrare né sostare negli spazi antistante gli estintori, gli idranti e le uscite di emergenza.
- Evitare di accumulare materiali infiammabili (carta, cartoni, etc.)
- Segnalare la presenza di malfunzionamenti agli impianti elettrici.

**MISURE IN CASO DI EMERGENZA**

- Soccorso pubblico di emergenza tel. 113
- Vigili del Fuoco tel. 115
- Carabinieri tel. 112
- Pronto intervento guardia medica tel. 118
- In caso di incendio, se addestrati, tentare l'estinzione dell'incendio
- Non usare acqua per spegnere incendi su apparecchiature elettriche e/o in tensione.
- Abbandonare ordinatamente i locali seguendo le indicazioni delle vie di esodo
- Non usare ascensori o montacarichi: USARE LE SCALE
- Lasciare l'edificio attraverso le apposite uscite e recarsi al luogo di raduno

**MISURE IN CASO DI TERREMOTO**

Senza attendere nessuna segnalazione, raggiungere con prudenza, il "Punto di Raduno" indicato sulla planimetria

**LEGENDA**

	VIA SIEDE QUI		PERCORSO DI USCITA VERSO L' ALTO		CASSERTE, PERSIENI SANITARI
	QUALUNQUE ESTINTORE		PERCORSO DI USCITA VERSO IL BASSO		DIAMANTI A CASSETTA
	PULSANTE EMERGENZA		PERCORSO DI USCITA ORIZZONTALE		ESTINTORE PORTATILE
	USCITA DI EMERGENZA		LUOGO DI RADUNO		TELEFONO PER LE EMERGENZE