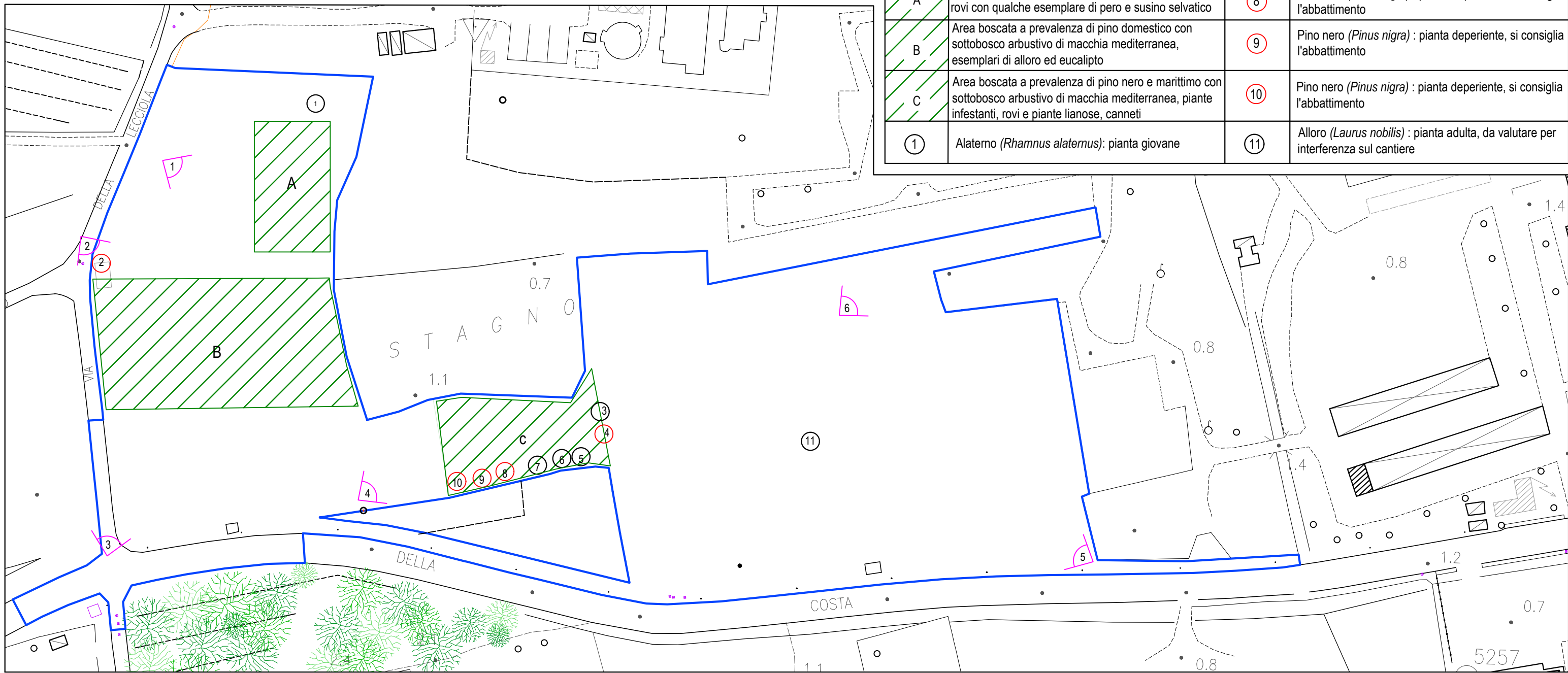


L E G E N D A			
	Vista sulla vegetazione arbustiva, piante infestanti e lianose		Pero (<i>Pyrus communis</i>): pianta deperiente, si consiglia l'abbattimento
	Vista su esemplare di pero da abbattere e parte dell'area a bosco/pinetata		Eucalipto (<i>Eucalyptus sp.</i>): pianta adulta, si consiglia la potatura
	Vista su area boscata a pino domestico e marittimo		Pino marittimo (<i>Pinus pinaster</i>): pianta deperiente, si consiglia l'abbattimento
	Vista su area boscata mista con pini, arbusti, piante lianose, canneti		Pino domestico (<i>Pinus pinea</i>): pianta adulta, si consiglia la potatura
	Vista su area incolta con piante erbacee, graminacee ed esemplari arborei sullo sfondo		Pino nero (<i>Pinus nigra</i>): pianta adulta, si consiglia la potatura
	Vista su area marginale a prevalenza di , piccoli arbusti, rovi e specie lianose		Pino nero (<i>Pinus nigra</i>): pianta adulta, si consiglia la potatura
	Vegetazione arbustiva, lianosa, presenza di infestanti e rovi con qualche esemplare di pero e susino selvatico		Pino nero (<i>Pinus nigra</i>): pianta deperiente, si consiglia l'abbattimento
	Area boscata a prevalenza di pino domestico con sottobosco arbustivo di macchia mediterranea, esemplari di alloro ed eucalipto		Pino nero (<i>Pinus nigra</i>): pianta deperiente, si consiglia l'abbattimento
	Area boscata a prevalenza di pino nero e marittimo con sottobosco arbustivo di macchia mediterranea, piante infestanti, rovi e piante lianose, canneti		Pino nero (<i>Pinus nigra</i>): pianta deperiente, si consiglia l'abbattimento
	Alaterno (<i>Rhamnus alaternus</i>): pianta giovane		Alloro (<i>Laurus nobilis</i>): pianta adulta, da valutare per interferenza sul cantiere



COMMITENTE	PROGETTAZIONE	UBICAZIONE	PROGETTO	DESCRIZIONE ELABORATO	ELABORATO NUM.
SINISIA IMMOBILIARE S.R.L. P.zza dell'Arcipelago Toscano s.n.c. 57037, Portoferraio (LI)	 Dott. Agr. Alessandra Puccini Via Mellini 22 - 57031 Capoliveri (LI)	COMUNE DI CAMPO NELL'ELBA Via della Costa	PIANO DI ATTUAZIONE SUBCOMPARTO 2A	CENSIMENTO DELLE ESSENZE ARBOREE ESISTENTI	22-QC-AGR REV. 00 DATA NOVEMBRE 2022 SCALA 1:1000