

COMUNE DI CAMPO NELL'ELBA
PROVINCIA DI LIVORNO

**INTERVENTI PER IL RECUPERO, IL
RIEQUILIBRIO E LA TUTELA DELLA FASCIA
COSTIERA - D.O. 2025 Art. 18 comma 2, lett. b, L.R.
80/2015**

PROGETTO ESECUTIVO

PUNTA MASSELLONE - POMONTE

UBICAZIONE:
Pomonte, Via degli Orlandi
Campo nell'Elba 57034

OGGETTO:
Ripristino di Punta Massellone

PROGETTISTA:
Arch. Priscilla Braccisi
Responsabile Unico del Procedimento
Aven L.L.P. Ambiente

COMITENTE:
Comune di Campo nell'Elba
P.zza Dante Alighieri, 1
57034 - Campo nell'Elba (LI)



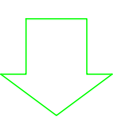
TAV N. :
01

ELABORATE:
LAYOUT DI CANTIERE
Allegato P.S.C.

SCALA GRAFICA:
VARIE
DATA:
MARZO 2025

LEGENDA DI CANTIERE:

RECINZIONE DA CANTIERE



VIABILITA' ED ACCESSO MEZZI



AREA SOSTA ESCAVATORE
AREA DI LAVORO ESCAVATORE

01

AREA DI CANTIERE

02

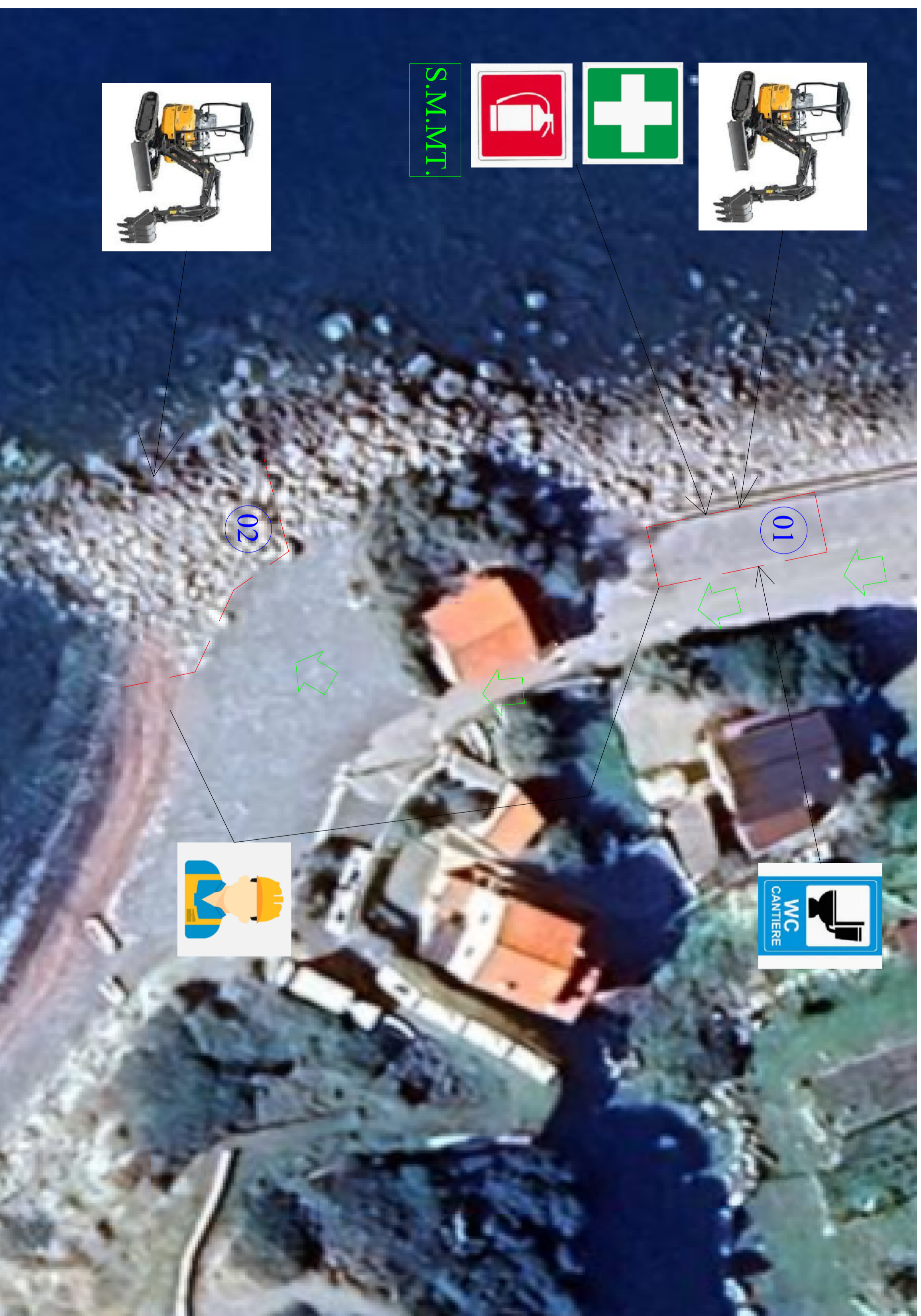
PUNTA MASSELLONE



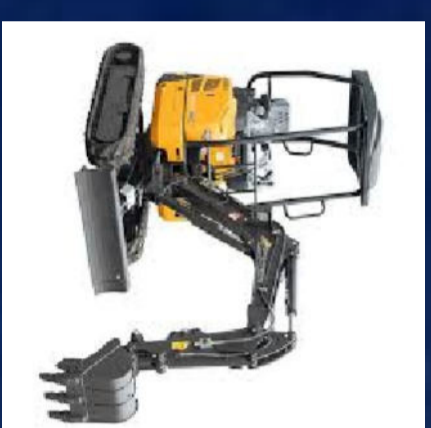
KIT MEDICI E DI RIANIMAZIONE



ESTINTORE



S.M.MT.

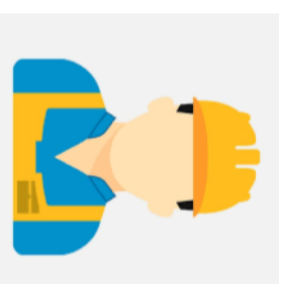


S.M.MT.

STOCCAGGIO MEZZI
STOCCAGGIO MATERIALE



WC CHIMICO DA CANTIERE



OPERAIO/MOVIERE
DURANTE LE OPERAZIONI DI CARICO/SCARICO
L'IMPRESA DOVRA' PREVEDERE L'UTILIZZO DI
MOVIERE O OPERAIO PER SUPERVISIONARE LE
LAVORAZIONI.
STESSA COSA DURANTE LE OPERAZIONE DI
MOVIMENTAZIONE MASSI. L'IMPRESA DOVRA'
PREVEDERE UN OPERATORE CHE ASSISTA IL
CONDUCENTE DELL'ESCAVATORE COME DA P.S.C.